

# ジュニア防災リーダークラブ

# 防災まち歩き

## — 探検、発見！重信川 —

日時：10月17日（日）（変更しました）

8：30～16：00

場所：水防センター（松山市森松）

重信川流域・泉等

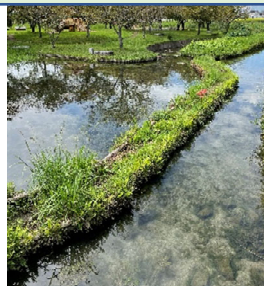
集合：8：30までに水防センターに集合

参加費：500円（昼食代）

持ってくるもの：帽子 水筒 文房具 バンダナ



午前中、グループごとに探検をし、午後、防災マップを作り、発表します。



**\* 水防センターは地図を参照してください。**

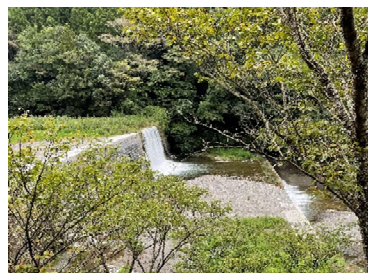
重信川はかつて伊予川と呼ばれ、人々は、いくどとなく洪水で苦しめられてきました。江戸時代のはじめには「足立重信」により、大きな改修工事が行われました。功績をたたえ、いつしか「重信川」と呼ばれるようになりました。今も洪水を防ぐため、さまざまな工夫がされています。同時に、重信川は、豊かな自然の宝庫で、生活に潤いを与えてくれるところでもあります。今回は、松山河川国道事務所の方と一緒に探検をします。

洪水を防ぐために昔の人が考えた霞提（かすみてい）。今も残る霞提がどのようなになっているのか。今もどう生かされているのだろうか。



重信川流域には、泉が多い。なぜだろう。そこにはどんな自然があるのだろうか。

洪水を防ぐためにどんな工事が行われているのだろうか。



除ケの堰堤（よけのえんてい）  
国の登録有形文化財です。



申し込み締め切りは、10月4日です。定員は25名です。

問い合わせ先：松山防災リーダー育成センター 中島

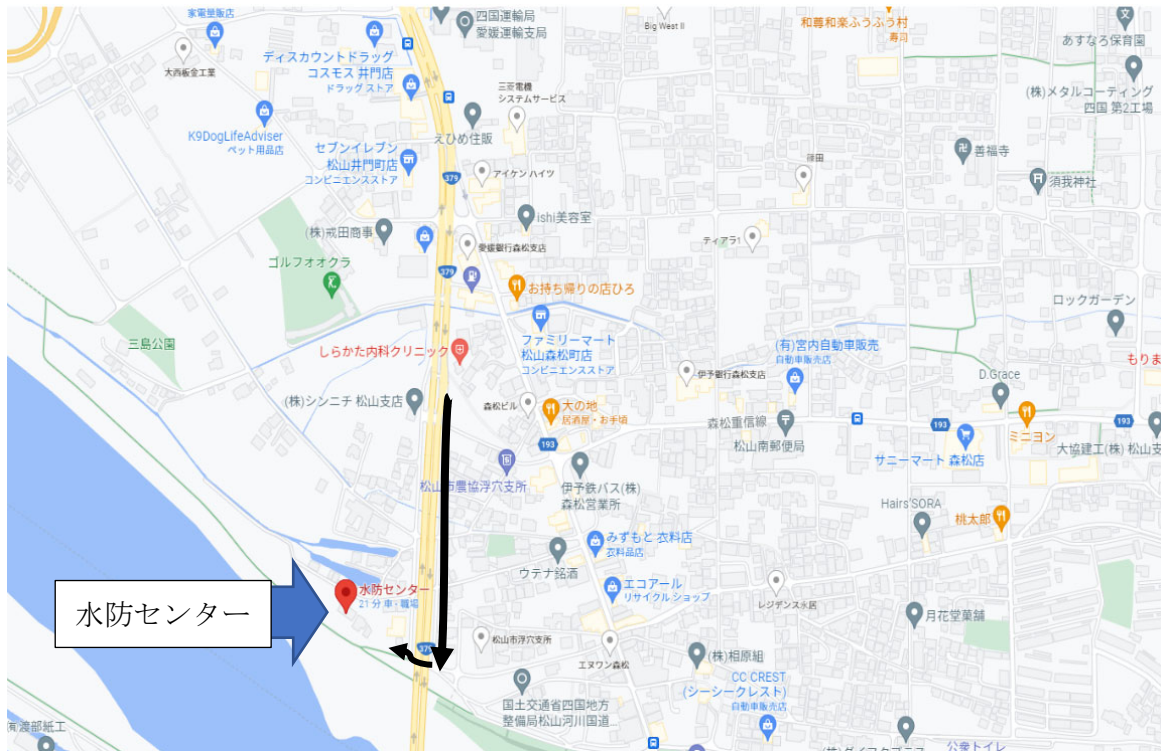
電話：089-927-8141 E-mail:nakajima@cee.ehime-u.ac.jp

\* コロナの感染状況によっては、中止の場合があります。

# 集 合 場 所

## 松山市水防センター

至松山



至砥部

○松山からの場合はしらかた内科クリニック辺りから側道に入る、突き当り道路の下を右折すると河川敷にあります。

住所：松山市森松町重信川右岸河川敷（スマホで水防センターと検索）