

第6回

NHK

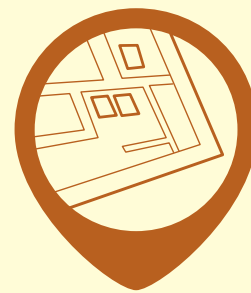
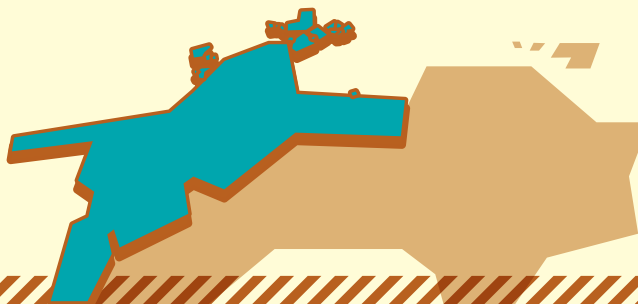


# 愛媛防災



## シンポジウム

Disaster prevention Symposium in EHIME



### テーマ『考えよう 女性と防災』

近年、県内各地で女性の視点から防災を考える様々な取り組みが行われています。備蓄用品の見直しや避難所設営の工夫、さらに子どもや高齢者などを意識した対策など、取り組みから見えてきた課題を元に、地域全体の防災力向上への方策を探ります。

# 2022年5月15日(日)

開演  
午後1時30分

会場 松山市総合福祉センター (愛媛県松山市若草町8番地2)

- 開場: 午後1時
- 終演予定: 午後3時30分

専門家

ゲスト

コーディネーター

司会



国崎 信江

危機管理教育研究所 代表



ユージ

タレント

藤本 毅

愛媛新聞社論説委員室 委員長

永井 伸一

NHK松山放送局 アナウンサー

◆ 紙面掲載 ◆

愛媛新聞5月下旬の紙面に  
詳細を掲載予定

◆ 放送予定 ◆

NHK総合・ラジオ第1〈愛媛県域〉  
6月放送予定

主催: 愛媛新聞社・NHK松山放送局 共催: 愛媛県CATV協議会

後援: 愛媛県・松山市・松山市社会福祉協議会・日本赤十字社愛媛県支部

参加には事前のお申し込みが必要です。詳しくは裏面をご覧ください。  
また、NHK松山放送局のホームページからも応募できます。



第6回

# 愛媛防災シンポジウム

Disaster prevention Symposium in EHIME

## 参加申し込み方法

入場は無料ですが、事前のお申し込みが必要です。「郵便はがき」または「NHKの専用申し込みフォーム」からお申し込みください。

## 郵便はがきでのお申し込み

はがき裏面に、①郵便番号 ②住所 ③名前 ④電話番号 ⑤参加希望人数(4人まで)を記入の上、次のあて先にお送りください。

あて先

〒790-8501 NHK松山放送局

「防災シンポジウム」係

<締め切り> 4月20日(水) 必着

## WEB(PC・スマホ)でのお申し込み

[入力いただく事項]

①郵便番号 ②メールアドレス ③住所 ④名前 ⑤電話番号 ⑥参加希望人数(4人まで)

専用申し込みフォーム

<https://pid.nhk.or.jp/event/PPG0349464/index.html>

<締め切り> 4月20日(水) 午後11時59分



- \* 応募は1人(組)1件に限ります。「WEB」と「郵便はがき」の両方で申し込みされても1件として扱います。
- \* 応募多数の場合は、抽選のうえ、当選の方には希望人数(4人まで)でご入場いただける入場整理券を、落選の方には落選通知を4月25日(月)頃発送します。なお、新型コロナウイルス感染拡大防止のため、お客様同士の間隔をとった座席を、入場整理券で事前に指定させていただきます。

## 注意事項

※記入に不備があった場合は無効となりますのでご注意ください。※摩擦熱で色が消えるボールペンの使用はご遠慮ください。※インターネットなどでの入場整理券の売買は固くお断りします。転売を目的としたお申し込みであると判明した場合は無効とします。また、売買が確認された場合は入場をお断りします。※インターネット売買サイトなどでの入場整理券の偽造や架空出品にともなうトラブルが発生しておりますので、くれぐれもご注意ください。

## 問い合わせ

NHKエンタープライズ四国 電話 089-921-1181 (午前10時~午後6時/土・日・祝日を除く)

## NHK松山放送局からのお知らせ



### 「何かが変わる」「何かを変える」を伝えます

視聴者目線に立ち、わが事と考えてもらうことで、見る人の気持ちや行動の変化につながるようなニュース・企画を目指します。愛媛の魅力を発信し、頑張っている人を紹介することで、見る人が元気になるような話題を伝えます。また、ホームページを活用した課題解決型の企画も展開していきます。



新番組

### 乗りつくせ四国! 知りつくせ四国!

公共交通機関に「乗って乗って」、地域のことを「見知って」いく新番組「ノルノルミシル!」。手つかずの自然、独自に育まれた文化...、そんな四国の魅力を再発見すべく、鉄道、バス、フェリーなど、公共交通機関を乗り継いで旅します! 旅人は、ロケの達人・タレントのユージ。地元の方々から寄せられたディープすぎる情報をもとに、観光ガイドブックに載らない、とっておきの場所を見つけに出かけます!

NHK  
ニュース  
防災

命を守る情報を手元へ アプリのダウンロードはこちら!

最新ニュース、天気、各地の災害情報や避難情報をお届けします。



いつでも どこでも、NHKの番組を。

NHK+

利用登録はこちらから→



NHK 松山  
あなたの声と受信料で公共放送

ホームページ ▶ <https://www.nhk.or.jp/matsuyama/>

Twitter ▶ @nhk\_matsuyama